



OFA SONY
Universal Replacement Remote
URC 1812

WARRANTY / GUARANTEE

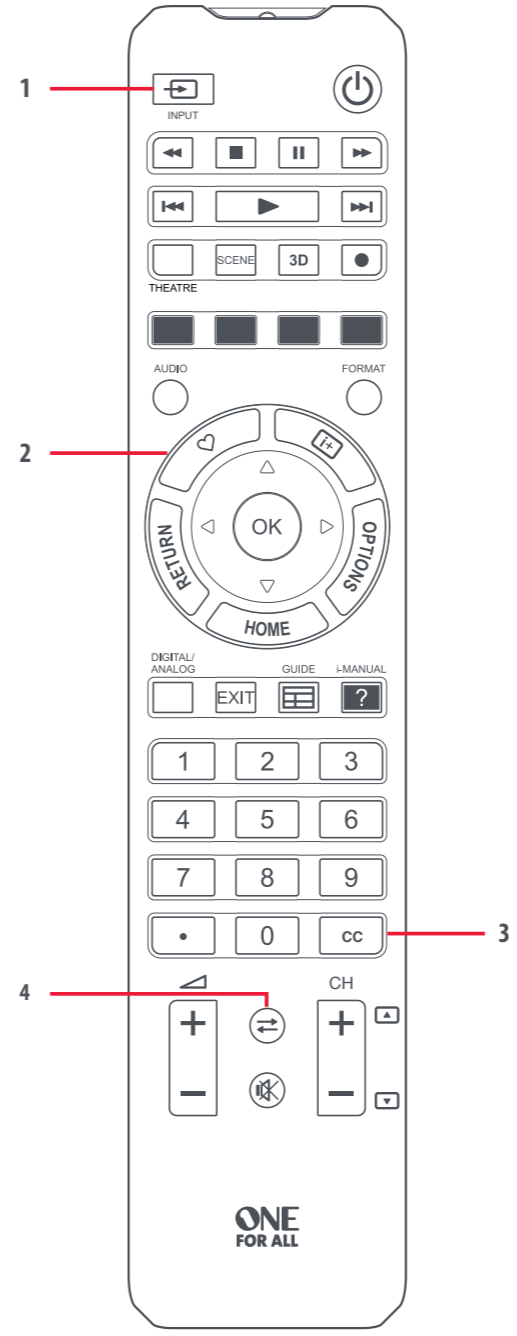
WARRANTY / GUARANTEE INFORMATION
Terms and Conditions for "100% Guaranteed To Work" policy, and the separate 1 Year Limited Warranty against defects in material and workmanship can be found at www.oneforall.com/remotegarantee, or you may request hard copies via mail to UEI Technical Support Service, Suite 301, 26250 Euclid Ave., Euclid, OH 44132. Please include your full name, product information, and contact information in your request communication.

www.oneforall.com

GARANTIE / INFORMATIONS SUR LA GARANTIE

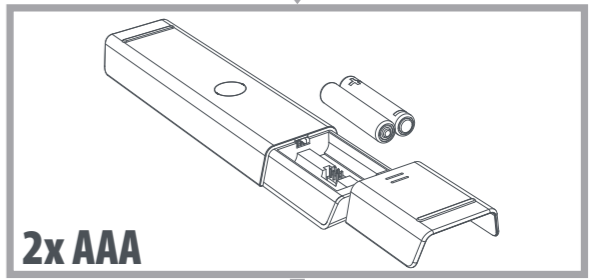
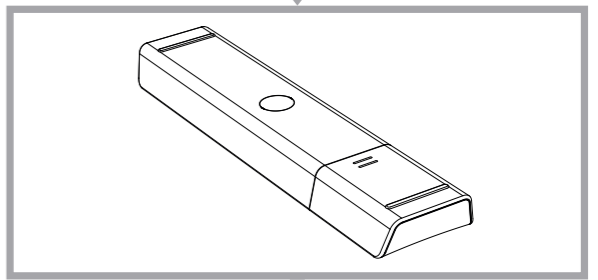
GARANTIE / INFORMATIONS SUR LA GARANTIE
Les conditions et modalités relatives aux règles " Fonctionnement garanti à 100% et la garantie limitée de 1 an contre tout défaut de matériaux et de main-d'œuvre peuvent être consultés sur www.oneforall.com/remotegarantee, ou vous pouvez demander une copie papier en composant, ou par courrier électronique au service d'assistance technique UEI, Suite 301, 26250 Euclid Ave., Euclid, OH 44132. Veuillez inclure votre nom complet, les informations sur votre produit et vos coordonnées dans votre demande de communication.

www.oneforall.com



1. **INPUT SELECT**
AV Input / Entrée AV
2. **FAVORITE**
Access your Favorite Channel List / Permet d'accéder à la liste de vos chaînes favorites
3. **CC**
Closed Captions / Subtitles / Sous-titres
4. **LAST CHANNEL**
Previous Channel / Dernière chaîne

BATTERIES



FINISH / FIN / TERMINER

ENGLISH

FRANÇAIS

712036
RDN 1310719

Customer Support:
Service client:
www.oneforall-canada.ca
OFA warranty / terms & conditions:
Garantie OFA / termes et conditions:
www.oneforall-canada.ca

Imported into Canada by:
Importé au Canada par:
Universal Electronics BV –
Europe & International
P.O. Box 3332, 7500 DH Enschede
The Netherlands
www.oneforall.com

One For All is a registered trademark of Universal Electronics BV
One For All est une marque déposée de Universal Electronics BV

URC 1912 Sony:
SONY® is a registered trademark of SONY Corporation.
URC 1912 Sony:
SONY® est une marque déposée de SONY Corporation.

Industry Canada Regulatory Information
CAN ICES-3 (B)/NMB-3 (B)
Avis d'Industrie Canada CAN ICES-3 (B)/NMB-3 (B)

ENGLISH

ENGLISH

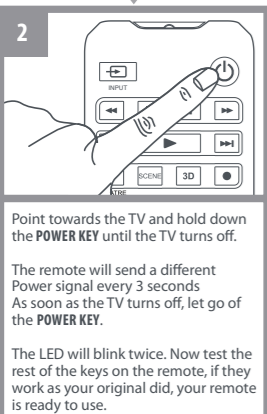
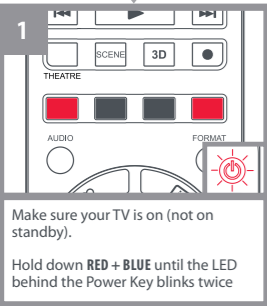
FRANÇAIS

FRANÇAIS

STEP 1: SET UP YOUR TELEVISION

THE MAJORITY OF NEWER SONY TVS SHOULD WORK DIRECTLY.

After putting batteries in, just test some of the keys, and if they work, your remote is ready. If not, follow the next steps:



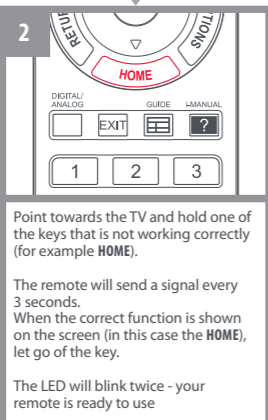
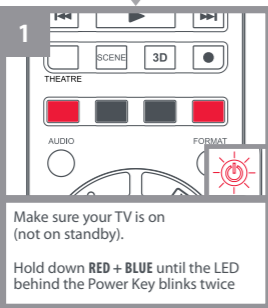
FINISH

If you find some keys still do not work as expected (or at all), proceed to the next step.

STEP 2: IF STEP 1 DOES NOT WORK AS EXPECTED

ARE SOME KEYS NOT WORKING AS EXPECTED?

If you find some keys do not work as expected (or at all), proceed to the next step.

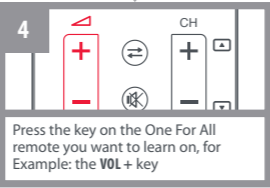
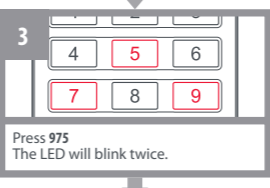
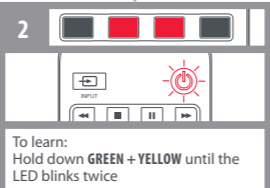
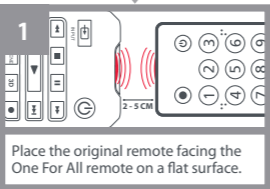


FINISH

LEARNING

START: LEARN A NEW FUNCTION TO YOUR REMOTE

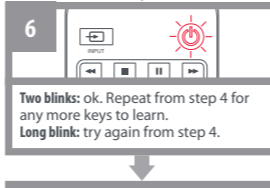
Your One For All remote can learn any function from your original (working) remote.



HOW TO DELETE A LEARNED FUNCTION

1. Hold down GREEN + YELLOW until the LED blinks twice.
2. PRESS 976.
3. Press the key to reset twice.

The LED flashes twice and the key will get back the original function

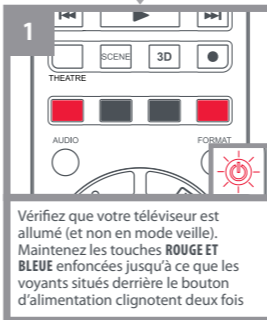


FIN

ÉTAPE 1: CONFIGURATION DU TÉLÉVISEUR

LA MAJORITÉ DES TÉLÉVISEURS SONY RÉCENTS DOIVENT RÉPONDRE DIRECTEMENT.

Après avoir inséré des piles, vérifiez certaines des touches ; si celles-ci fonctionnent, votre télécommande est prête à l'emploi. Dans le cas contraire, suivez les étapes suivantes :



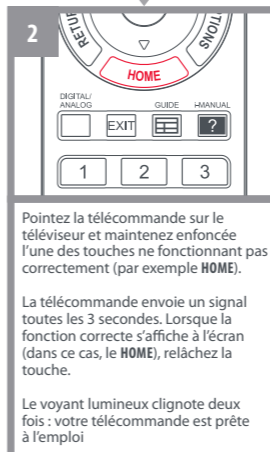
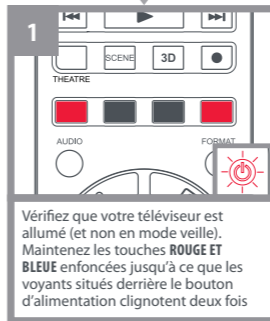
TERMINER

Si certaines touches ne fonctionnent toujours pas comme prévu ou pas du tout, passez à l'étape suivante.

ÉTAPE 2 : DANS LE CAS OÙ L'ÉTAPE 1 NE FONCTIONNE PAS COMME PRÉVU

CERTAINES TOUCHES NE FONCTIONNENT-ELLES PAS COMME PRÉVU ?

Si certaines touches ne fonctionnent pas comme prévu ou pas du tout, passez à l'étape suivante.

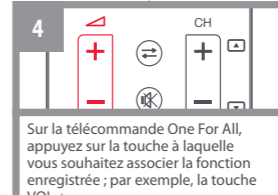
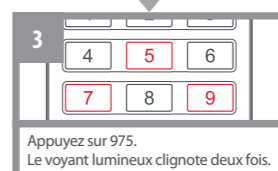
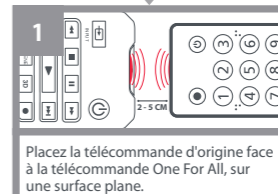


TERMINER

APPRENTISSAGE

DÉMARREZ LA PROCÉDURE : ENREGISTREZ UNE NOUVELLE FONCTION SUR VOTRE TÉLÉCOMMANDE.

Votre télécommande globale One For All vous permet d'enregistrer n'importe quelle fonction depuis votre télécommande d'origine (en état de fonctionnement).



SUPPRESSION D'UNE FONCTION ENREGISTRÉE

1. Maintenez les touches VERTE ET JAUNE enfoncées jusqu'à ce que les voyants clignotent deux fois.
2. APPUYEZ SUR 976.
3. Appuyez sur la touche pour réinitialiser deux fois.

Le voyant clignote deux fois et la touche revient à sa fonction d'origine