

ONE[®]
FOR ALL

708747

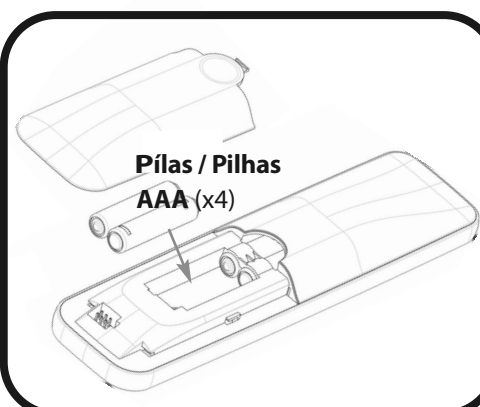
RDN-1230112

URC-7969

Español

**Guía
del usuario**

Português

**Manual
de instruções**


tv	TV	: Television / HDTV / LCD / LED / Plasma / Projector
dte sat/cbl	SAT	: Decodificador de Satélite / Set-Top-Box / IPTV / DVB-S / DVB-T / TDT / SAT/HDD
	CBL	: Cable / Cabo / Set-Top-Box / IPTV / DVB-C
	VAC	: Accesorio Video / Media Centres / Accesorios AV / Selector AV
dvd	DVD	: DVD Player / DVD-R / Blu-ray / DVD Home Cinema / DVD Combi / DVD/HDD
	MIS AMP TUNER	: Mp3 / iPod docks / Miscellaneous Audio / Divers Audio / Audio / Amplifier / Active Speaker System
audio	MIS AMP TUNER	: Mp3 / iPod docks / Miscellaneous Audio / Divers Audio / Audio / Amplifier / Active Speaker System (DVD) Home Cinema
	MIS AMP TUNER	: Mp3 / iPod docks / Miscellaneous Audio / Divers Audio / Audio / Amplifier / Active Speaker System (DVD) Home Cinema
	MIS AMP TUNER	: Mp3 / iPod docks / Miscellaneous Audio / Divers Audio / Audio / Amplifier / Active Speaker System (DVD) Home Cinema
dvr/aux	VAC DVD	: Media Centre / Game Console / Playstation 2 / Xbox 360 / DVD Player / DVD-R / Blu-ray / DVD Home Cinema / DVD Combi / DVD/HDD

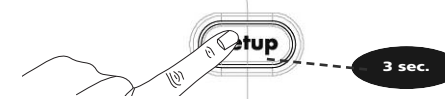
SimpleSet

1

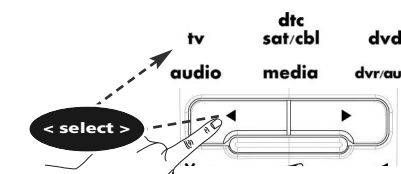

 Example.: LG tv = **1**

	tv	dte sat/cbl	dvd
1	LG	ADB	LG
2	Mitsubishi	Amino	Magnavox
3	Panasonic	AT&T	Panasonic
4	Philips	Cisco	Philips
5	Pioneer	Digeo	RCA
6	Samsung	DirecTV	Samsung
7	Sharp	Dish Network	Sharp
8	Sony	Motorola	Sony
9	Toshiba	Scientific Atlanta	Sylvania
0	Vizio	Verizon	Toshiba
	audio	media	dvr/aux
1	Bose	Acoustic Research	Audio Authority
2	Denon	Altec Lansing	Logitech
3	Harman Kardon	Apple	Microsoft
4	Onkyo	Creative	Humax
5	Panasonic	Denon	ReplayTV
6	Philips	Logitech	Pioneer
7	Pioneer	Netgear	Sony
8	Samsung	Philips	Tivo
9	Sony	Polk Audio	-
0	Yamaha	Roku	-

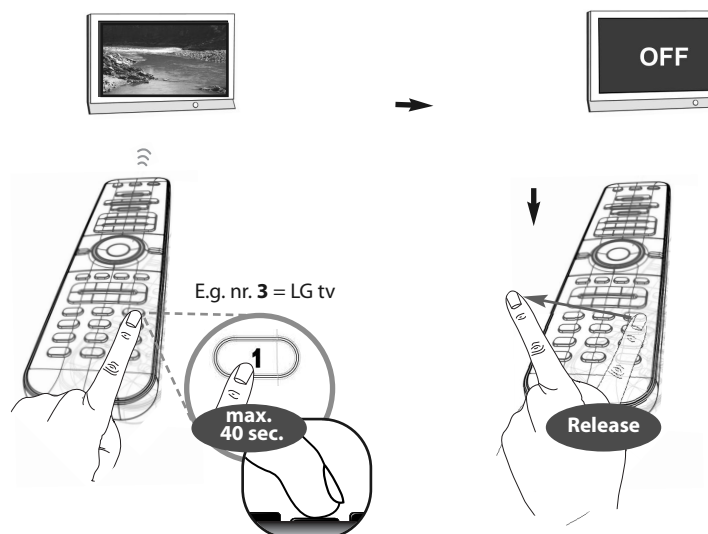
2



3



4



Español

1 ¿Aparece la marca de su aparato en la lista?

- **SÍ:** Asegúrese de que el aparato está encendido (no en reposo). Asegúrese de realizar los pasos 3 y 4 a los 10 segundos después del paso 2.
- **NO:** Siga el procedimiento de Configuración por Código Directo (vea pág 4 de librete de Marcas y Códigos).

2 Mantenga pulsado **SETUP** durante **3 segundos** hasta que el indicador circular azul alrededor de la tecla OK se ilumine dos veces.

3 Seleccione el **APARATO** que desea configurar (p. ej., televisor).

4 Apunte al aparato. Mantenga pulsada la **TECLA NUMÉRICA** asignada a la marca de su aparato (p. ej., **1** para un televisor LG) hasta que el aparato se apague (este proceso puede tardar hasta 40 segundos). Suelte la tecla numérica en cuanto se apague el aparato. **¡Listo!**

- ¿ONE FOR ALL no ejecuta los comandos correctamente? -> Repita el SimpleSet.
- ¿El resultado de la configuración SimpleSet sigue sin ser satisfactorio? -> Vaya a la sección de Configuración por Código Directo (vea pág 4 de librete de Marcas y Códigos).

Português

1 A marca do seu aparelho é apresentada na lista?

- **SIM:** Certifique-se de que o aparelho está **LIGADO** (não em modo de espera). Certifique-se de executar as etapas 3 e 4 dentro de 10 segundos após o passo 2.
- **NÃO:** Siga o procedimento de Configuração de Código Direto (veja pág. 4 de livrete de Marcas e Códigos).

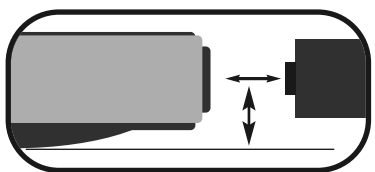
2 Pressione a tecla **SETUP** durante **3 segundos** até que o anel (azul) à volta da tecla OK se acenda duas vezes.

3 **Selecione o APARELHO** que pretende configurar (por ex., TV).

4 Aponte para o aparelho! Pressione o **DÍGITO** atribuído à marca do seu aparelho (por ex., **1** para uma TV LG) até que o aparelho se **DESLIGUE** (este processo poderá demorar até 40 segundos). Solte a "TECLA NUMÉRICA" assim que o aparelho se **DESLIGUE**. **Pronto!**

- O controle remoto ONE FOR ALL não está a executar os comandos corretamente? --> Basta repetir os passos da Configuração SimpleSet.
- E se a Configuração Simples continuar a não ser concluída com êxito? --> Avance para a Configuração de Código Direto (veja pág. 4 de livrete de Marcas e Códigos).

Aprendizaje (cópia) / Aprendizagem (cópia)



Español

ATENCIÓN: coloque ambos controles remotos en una superficie plana. Asegúrese de que los extremos que normalmente utiliza para apuntar a los aparatos en cuestión se encuentran uno frente al otro. Asegúrese de que están a la misma altura

Português

ATENÇÃO: Coloque os dois controles remotos numa superfície plana. Certifique-se de que as extremidades que normalmente aponta para o seu aparelho estão viradas uma para a outra. Alinhe a altura dos dois controle remotos

Español

Esta función permite al control remoto ONE FOR ALL memorizar (copiar) una o más funciones del control remoto original (en funcionamiento).

Ejemplo: memorización (copia) de la función "I/II (mono/estéreo)" de su control remoto original en la tecla "watch tv" del control remoto ONE FOR ALL

- 1 Mantenga pulsada la tecla **setup** durante 3 segundos. → El anillo azul se iluminará dos veces.
- 2 Pulse **9 7 5**. → El anillo azul se iluminará dos veces.
- 3 Seleccione el aparato correspondiente; p. ej., **tv**.
- 4 En primer lugar, pulse la tecla "watch tv". El indicador LED tv parpadeará

A continuación, pulse la tecla "I/II (mono/estéreo)". El anillo azul se iluminará dos veces para confirmar que la memorización se ha realizado correctamente.

• Si desea copiar otras funciones con el mismo modo, repita el paso 4 y pulse la siguiente tecla que desea copiar mediante memorización.
• Podrá memorizar aproximadamente 100 funciones.

- 5 Mantenga pulsada la tecla **setup** para guardar la configuración. → El anillo azul se iluminará dos veces.

¡Enhorabuena! La memorización (copia) de la función "I/II (mono/estéreo)" del control remoto original al control remoto ONE FOR ALL se ha realizado correctamente. Ahora, cada vez que pulse la tecla roja (en el modo tv), obtendrá la función "I/II (mono/estéreo)".

Anulación de una función memorizada para obtener la función original

1. Mantenga pulsada la tecla **setup** durante 3 segundos. → El anillo azul se iluminará dos veces.
2. Pulse **9 7 6**.
3. Seleccione el modo de aparato correspondiente (p. ej.: tv).
4. Pulse dos veces la tecla que desea anular (p. ej., el "watch tv").

Português

Esta funcionalidade permite transferir (copiar) uma ou mais funções do seu controle remoto original (operacional) para o controle remoto UNIVERSAL.

Exemplo: Como transferir (copiar) a função "I/II (mono/estéreo)" do controle remoto original para a "tecla vermelha" no controle remoto UNI VERSAL.

- 1 Pressione a tecla **setup** durante 3 seg. → O anel azul se acenda duas vezes.
- 2 Pressione as teclas **9 7 5**. → O anel azul se acenda duas vezes.
- 3 Seleccione o aparelho correspondente, por ex., a **tv**.
- 4 Em primeiro lugar; Pressione a tecla "vermelha". O LED da tv pisca rapidamente.

em seguida; Pressione a tecla "I/II (mono/estéreo)". O anel azul se acenda duas vezes para confirmar que a transferência foi concluída com êxito.

• Se pretender copiar outras funções com o mesmo modo, basta repetir o passo 4 pressionando a tecla seguinte que pretende copiar por transferência.
• Pode transferir cerca de 100 funções.

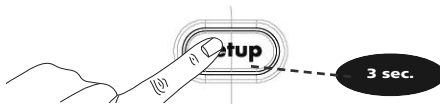
- 5 Pressione a tecla **setup** para guardar as definições. → O anel azul se acenda duas vezes.

Parabéns! Transferiu (copiou) com êxito a função "I/II (mono/estéreo)" do Controle remoto original para o Controle remoto UNIVERSAL. AGORA sempre que premir a "tecla vermelha" (no modo de tv) obterá a função "I/II (mono/estéreo)".

Como eliminar uma função transferida para recuperar a função original?

1. Pressione a tecla **setup** durante 3 seg. → O anel azul se acenda duas vezes.
2. Pressione as teclas **9 7 6**.
3. Seleccione o modo de aparelho correspondente (por ex.; tv).
4. Pressione a tecla que pretende eliminar (por ex., a tecla vermelha) duas vezes.

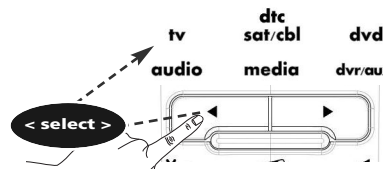
1



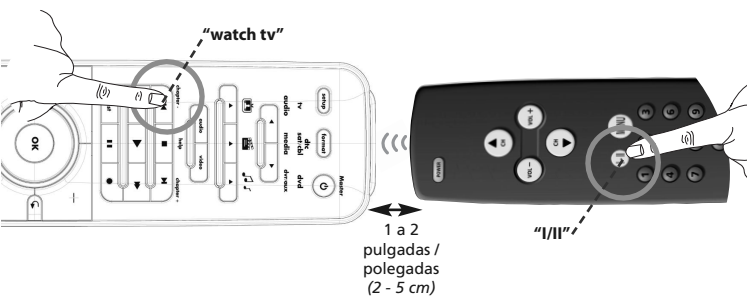
2



3



4

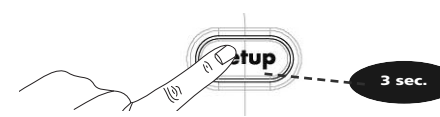


5

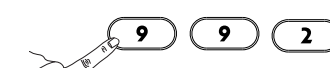


Reasignación de modo / Reatribuição de Modo

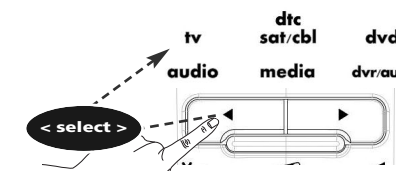
1



2



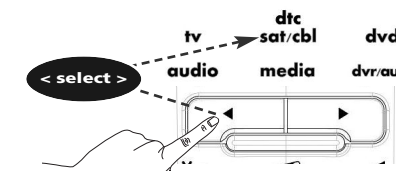
3



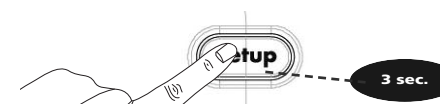
4



5



6



Español

Esta función le permite programar dos o más aparatos del mismo tipo en el control remoto ONE FOR ALL (por ejemplo, dos televisores).

En el siguiente ejemplo, se configura un televisor adicional. Para ello, debe reasignar (cambiar), por ejemplo, el modo "dvc/sat/cbl" a "tv".

Ejemplo. Reasignación de "dvc/sat/cbl" a "tv":

- 1 Mantenga pulsada la tecla **setup** durante 3 segundos. → El anillo azul se iluminará dos veces.
- 2 Pulse **9 9 2**. → El anillo azul se iluminará dos veces.
- 3 Seleccione el aparato correspondiente; p. ej., **tv**.
- 4 Pulse la tecla **setup**.
- 5 Seleccione el aparato correspondiente; p. ej., "dvc/sat/cbl".
- 6 Mantenga pulsada la tecla **setup** durante 3 segundos. → El anillo azul se iluminará dos veces.

¡Enhorabuena! Se ha reasignado correctamente el modo "dvc/sat/cbl" a un segundo modo "tv".

Ahora, tan sólo tiene que seguir los pasos de "ONE FOR ALL SimpleSet", "Configuración por código directo" o "Método de búsqueda" para programar el televisor en modo "dvc/sat/cbl".

Português

Esta funcionalidade permite-lhe programar 2 (ou mais) aparelhos do mesmo tipo no controle remoto ONE FOR ALL (por ex., dois televisores).

No exemplo seguinte, pretende-se configurar um televisor adicional. Para isso, é necessário reatribuir (alterar), por exemplo, o modo "dvc/sat/cbl" para o modo "tv".

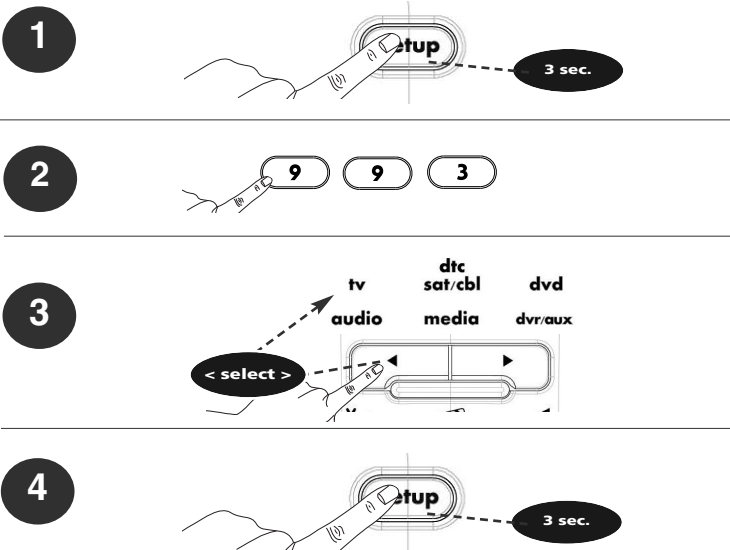
Exemplo. Como reatribuir "dvc/sat/cbl" para "tv":

- 1 Pressione a tecla **setup** durante 3 seg. → O anel azul se acenda duas vezes.
- 2 Pressione as teclas **9 9 2**. → O anel azul se acenda duas vezes.
- 3 Seleccione o aparelho correspondente, por ex., a **tv**.
- 4 Pressione e solte a tecla **setup**.
- 5 Seleccione o aparelho correspondente, por ex., a **tv**.
- 6 Pressione a tecla **setup** durante 3 seg. → O anel azul se acenda duas vezes.

Parabéns! Reatribuiu com sucesso o modo "dvc/sat/cbl", que se tornou num segundo modo "tv".

Agora, basta seguir a "Configuração Simples do ONE FOR ALL", a "Configuração de Código Direto" ou o "Método de Pesquisa" para programar o seu televisor no modo de "dvc/sat/cbl".

Controlo de volume / Controle de volume



Español

Esta función le ofrece la posibilidad de configurar el volumen (su opción de aumento, reducción y silencio) para que siempre se relacione con un determinado aparato (p. ej., tv), independientemente del modo de aparato seleccionado (tv, dtc/sat/cbl, dvd, audio, media o dvr/aux).

En este ejemplo, configuraremos el control de volumen para un televisor:

- Mantenga pulsada la tecla **setup** durante 3 segundos. --> El anillo azul se iluminará dos veces.
- Pulse **9 9 3**. --> El anillo azul se iluminará dos veces.
- Seleccione el aparato correspondiente; Seleccione p. ej., **tv**.
- Pulse la tecla **setup** para guardar la configuración. --> El anillo azul se iluminará dos veces.

El control de volumen quedará configurado para el televisor. Las teclas para aumentar, reducir y silenciar el volumen siempre controlarán el volumen del televisor, sin importar qué modo de aparato esté seleccionado (tv, dtc/sat/cbl, dvd, audio, media o dvr/aux).

Desactivación del control de volumen

- Mantenga pulsada la tecla **setup** durante 3 segundos. --> El anillo azul se iluminará dos veces.
- Pulse **9 9 3**.
- Pulse la tecla para aumentar el volumen. El anillo azul se iluminará 4 veces.

Ahora se podrá aumentar, reducir y silenciar el volumen de todos los aparatos.

Português

Esta característica dá a possibilidade de definir o Volume (VOL+, VOL- e Mute) para controlar sempre um determinado aparelho (por ex., tv), independentemente da tecla de modo do aparelho (tv, dtc/sat/cbl, dvd, audio, media ou dvr/aux) que for seleccionada.

Neste exemplo, vamos definir o Controle de Volume (VOL+, VOL- e Mute) para "volume de tv":

- Pressione a tecla **setup** durante 3 seg. --> O anel azul se acenda duas vezes.
- Pressione as teclas **9 9 3**. --> O anel azul se acenda duas vezes.
- Selecione o aparelho correspondente, por ex., **tv**.
- Pressione a tecla **setup** para guardar as suas definições. --> O anel azul se acenda duas vezes.

Agora definiu o Controle de Volume para "volume de tv". As teclas VOL+, VOL- e Mute controlarão sempre um o "volume tv", independentemente de outras teclas de modos de aparelho (tv, dtc/sat/cbl, dvd, audio, media ou dvr/aux) seleccionados.

Como desativar o Controle de Volume

- Pressione a tecla **setup** durante 3 seg. --> O anel azul se acenda duas vezes.
- Pressione as teclas **9 9 3**.
- Pressione Vol +. O anel azul se acenda 4 vezes.

Todos os aparelhos enviarão o próprio VOL+, VOL- ou MUTE

Macro

Español

Puede programar el control remoto ONE FOR ALL para que emita una secuencia de comandos al pulsar una sola tecla (ejemplo a tecla "watch tv"). Para mayor comodidad, puede reducir cualquier secuencia de comandos que use de forma regular a una sola tecla.

Português

Pode programar o seu ONE FOR ALL para enviar uma sequência de comandos premindo apenas uma tecla. Para sua comodidade, qualquer sequência de comandos que utilize regularmente pode ser reduzida a uma única tecla.

Español

Por ejemplo, si desea crear la macro siguiente:

Primer comando: dtc/sat/cbl --> ON
Segundo comando: tv --> ON

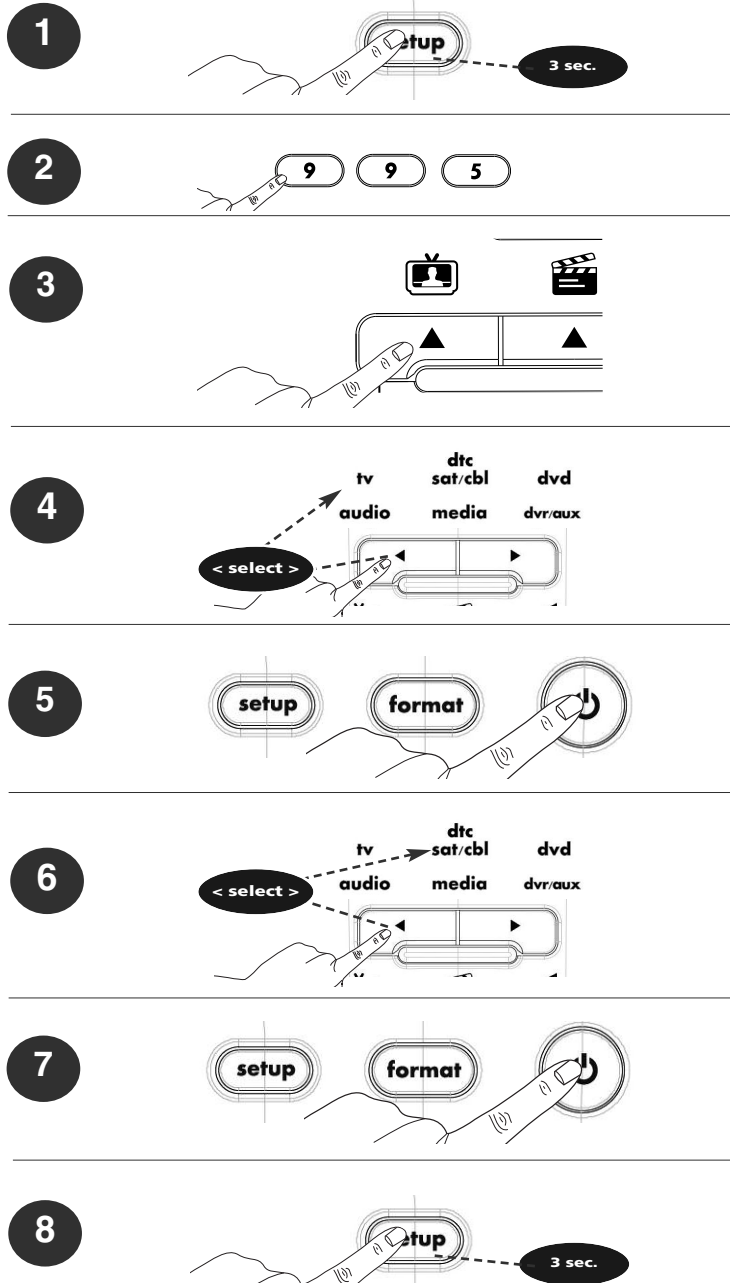
Para configurar la macro anterior en la tecla "watch tv" del control remoto ONE FOR ALL:

Português

Por exemplo, pode ser útil criar a seguinte macro:

1.º comando: dtc/sat/cbl --> ON
2.º comando: tv --> ON

Para configurar a Macro anteriormente referida, por exemplo, na tecla "watch tv" do seu ONE FOR ALL:



Español

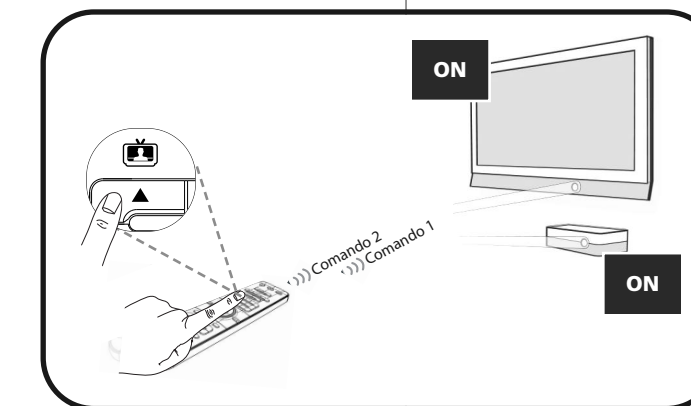
- Mantenga pulsada la tecla **setup** durante 3 segundos. --> El anillo azul se iluminará dos veces.
- Pulse **9 9 5**. --> El anillo azul se iluminará dos veces.
- Pulse la tecla **al que desea asignar la función** (p. ej., la tecla "watch tv").
- Seleccione el aparato correspondiente; p. ej., "dtc/sat/cbl"
- Pulse la tecla de encendido.
- Seleccione el aparato correspondiente; p. ej., **tv**
- Pulse la tecla de encendido.
- Mantenga pulsada la tecla **setup** durante 3 segundos. El anillo azul se iluminará dos veces.

¡Enhorabuena! Se ha programado correctamente una macro en la tecla "watch tv". Ahora, cada vez que pulse esta tecla: primero, se se enciende el descodificador ("dtc/sat/cbl") y segundo, se se enciende el televisor. El control remoto realizará esta acción en todos los modos de aparato cada vez que pulse la tecla "watch tv".

Português

- Pressione a tecla **setup** durante 3 seg. --> O anel azul se acenda duas vezes.
- Pressione as teclas **9 9 5**. --> O anel azul se acenda duas vezes.
- Pressione a tecla **à qual a função será atribuída** (por ex., tecla "watch tv").
- Selecione o aparelho correspondente, por ex., "tv"
- Pressione a tecla LIGAR/DESLIGAR
- Selecione o aparelho correspondente, por ex., "dtc/sat/cbl"
- Pressione a tecla LIGAR/DESLIGAR
- Pressione a tecla **setup** durante 3 seg. --> O anel azul se acenda duas vezes.

Parabéns! Você tem sucesso programou uma macro sobre a tecla "watch tv". Agora, quando você pressionar esta tecla: 1: liga o Receptor de TV digital, 2: liga o televisor. O controle remoto fará isto em todos os modos de aparelho sempre que pressionar a tecla "watch tv".



Restablecimiento de una tecla a su función original

- Mantenga pulsada la tecla **setup** durante 3 segundos.
- Pulse **9 9 5**.
- Pulse la tecla de macro correspondiente (p. ej., la tecla "watch tv").
- Mantenga pulsada la tecla **setup** durante 3 segundos.

Como repor a função original da tecla da macro?

- Pressione a tecla **setup** durante 3 seg.
- Pressione a teclas **9 9 5**.
- Pressione a tecla da macro correspondente (por ex., a tecla "watch tv").
- Pressione a tecla **setup** durante 3 seg.

SmartControl

A

Español

Português

p. ej.: combinación 1 de "watch tv" = controlar televisor + decodificador (dtt/sat/cbl)

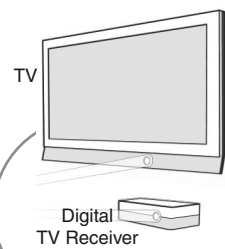
Por ex., combinação 1, " watch tv" = controle tv + dtt/sat/cbl

"watch tv"

- 1 = tv + dtt/sat/cbl
- 2 = tv + dtt/sat/cb + audio
- 3 = tv + audio
- 4 = tv

"watch tv"

- 1 = tv + dtt/sat/cbl
- 2 = tv + dtt/sat/cb + audio
- 3 = tv + audio
- 4 = tv



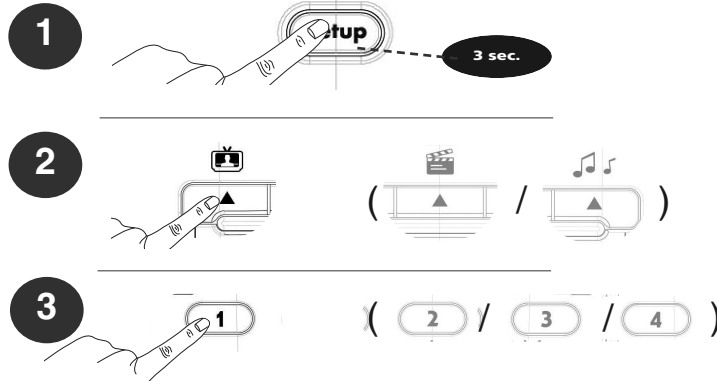
B

Español

Português

Activación

Ativação



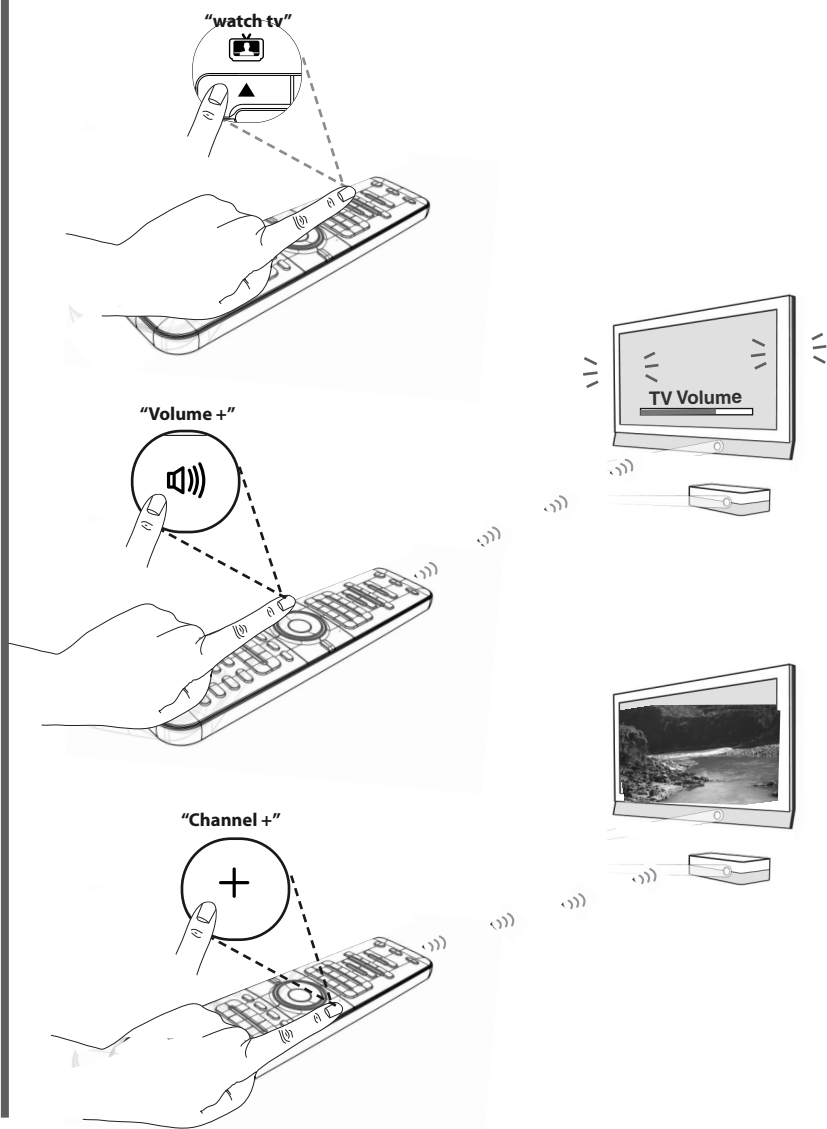
C

Español

Português

Resultado

Resultado



Español

Português

En este punto, seguramente ya habrá configurado el control remoto ONE FOR ALL para controlar todos sus aparatos (o la mayoría de ellos). ¿No sería más cómodo si no tuviera que cambiar de un tipo de aparato a otro? Esto es posible gracias a la función SmartControl. Solo tiene que activarla.

Neste momento, já deverá ter definido o controle remoto ONE FOR ALL para controlar todos (ou quase todos) os seus aparelhos. Não seria ótimo se não tivesse que selecionar sempre o tipo de aparelho? Isso se faz possível em ativando a função SmartControl.

"watch tv"

- 1 = tv + dtt/sat/cbl
- 2 = tv + dtt/sat/cb + audio
- 3 = tv + audio
- 4 = tv

"watch movie"

- 1 = tv + dvd
- 2 = tv + dvd + audio
- 3 = tv + dvr/aux + audio
- 4 = tv + dvr/aux + audio
- 5 = tv

"listen to music"

- 1 = audio + media
- 2 = audio + dvd
- 3 = audio + dvr/aux + audio
- 4 = audio

A p. ej.: combinación 1 de "watch tv" = controlar televisor + decodificador (dtt/sat/cbl)
Si activa la combinación 1 de "watch tv", el teclado configurará algunas teclas para controlar el televisor y otras para el decodificador (dtt/sat/cbl). Consulte los pasos A, B, C de las siguientes páginas para informarse sobre cómo activar esta función.

A Por ex., combinação 1, "watch tv" = controle tv + dtt/sat/cbl
Se ativar a combinação 1 de "Watch tv", o teclado irá incluir algumas teclas para controle da TV e outras para controle do dtt/sat/cbl. Os passos A, B, C nas páginas seguintes indicar-lhe-ão como ativar esta função.

B 1 Mantenga pulsado SETUP durante 3 segundos hasta que el indicador circular azul alrededor de la tecla OK se ilumine dos veces.
2 Pulse "watch tv".
3 Pulse "1". Proceso completado.

B 1 Pressione SETUP durante 3 segundos até que o anel (azul) à volta da tecla OK se acenda duas vezes.
2 Pressione e solte "watch tv".
3 Pressione e solte "1". PREPARADO.

C A partir de ahora, cuando pulse "watch tv" el teclado se dividirá en dos grupos de teclas para, por ejemplo, el televisor y el decodificador (dtt/sat/cbl), y al pulsar el botón de encendido durante 3 segundos se encenderán y apagarán estos aparatos (macro de encendido).

C A partir de agora, sempre que pressionar "watch tv", o teclado dividir-se-á em grupos de teclas para tv + dtt/sat/cbl (ejemplo) e ao pressionar a tecla de Alimentação durante 3 segundos irá LIGAR/DESLIGAR estes aparelhos (Macro de Alimentação).

CONSEJO: las teclas SmartControl ("watch tv", "watch movie", "listen to music") también se pueden usar como teclas MACRO (para introducir una secuencia de comandos pulsando una sola tecla).

SUGESTÃO: As teclas SmartControl ("watch tv", "watch movie", "listen to music") estão também disponíveis para utilização como teclas MACRO (para uma sequência de comandos pressionando apenas uma tecla).

p. ej. / p. ex.: 1 activado / ativado in "watch tv"

