

ONE
FOR ALL

PW-2210

Universal Travel Power Pack

English

Deutsch

Français

Español

Português

Italiano

Nederlands

Dansk

Norsk

Svenska

Suomi

Ελληνικά

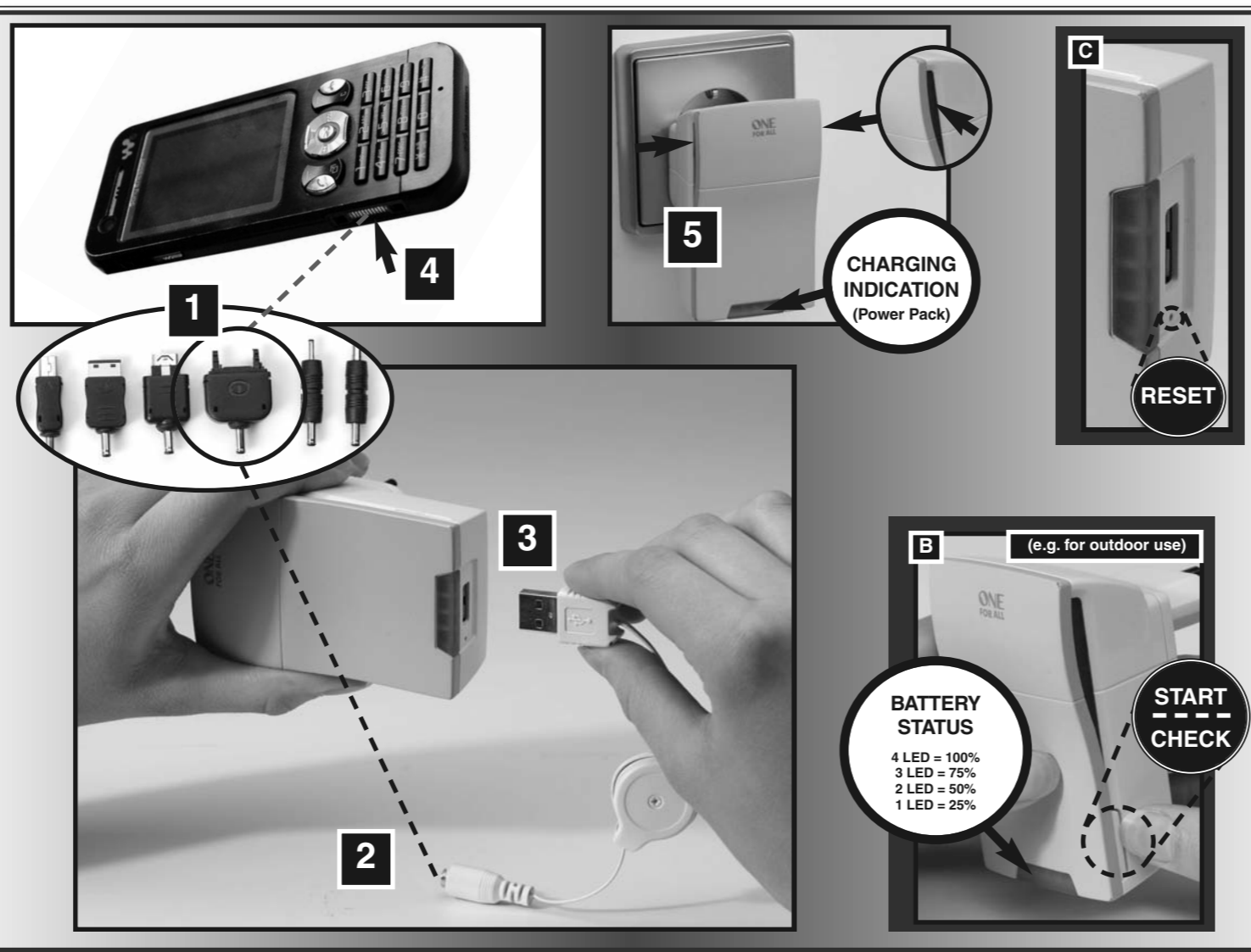
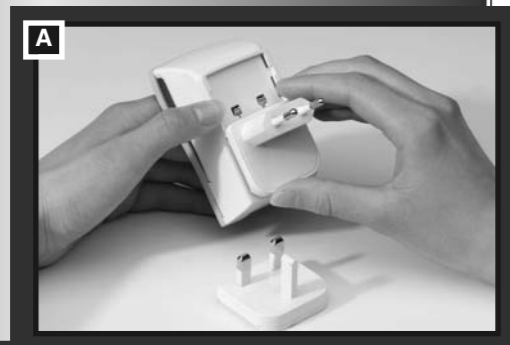
Русский

Türkçe

Polski

Magyar

Česky



English

Installation

Please read the safety instructions of this product before use.

A) Slide the appropriate power plug in place.

1. Select the tip corresponding to your portable device.
2. Connect the tip to the USB cord.
3. Connect the USB cord to the Charger.
4. Connect the portable device to the tip.

5. Insert the Charger into the mains (the power indicator LED's on the side of the Charger will light up). The connected portable device is being charged. Simply check your portable device for its charging status. The 4 LED's on the front of the Charger indicate that the integrated Power Pack is **charging**. LED will switch OFF when fully charged.

Using the Power Pack

- B) When not connected to the mains (e.g. for outdoor use):
- please disconnect any portable device and press START/CHECK to check the battery status of the integrated Power Pack (4 LED lights for 100% charge, 3 for 75% etc.)
 - please connect your portable device and press START/CHECK to start charging your portable device.

Troubleshooting

- IF the multi charger does not function properly please check:
- That the portable device to be charged has an max. input voltage of 5.6 Volt DC and consumes less than 500 mA.
 - If charger, tips and portable devices are connected properly.
 - If the proper tip is connected. See device list on the packaging.
 - If the connectors do not contain any obstructing materials.
 - If the portable device and its battery is functioning properly.
- C) **RESET:** Unplug the charger from the mains and disconnect the portable device then press RESET using a paperclip to reset the Charger.

For buying additional tips or for additional information please visit www.oneforall.com or contact our Customer Service: ofahelp@uebv.com

| | |
|-----------------------|-----------------------------------|
| • UK | : 0900-5510010 (£0,50 per minute) |
| • Ireland | : 016015986 |
| • South Africa | : 086010055 |
| • Australia | : 1300888298 |
| • New Zealand | : 05086634255 |
| • Czech Rep./Slovakia | : +420 571 114 299 |
| • Croatia | : +385-1-4816-806 |

Deutsch

Installation

Bitte lesen Sie vor der Benutzung die Sicherheitshinweise

A) Stecken Sie den entsprechenden Netzstecker ein.

1. Wählen Sie den Stecker, der zu Ihrem tragbaren Gerät passt.
2. Schließen Sie den Stecker an das USB-Kabel an.
3. Schließen Sie das USB-Kabel an das Ladegerät an.
4. Stecken Sie den Stecker in das tragbare Gerät ein.

5. Schließen Sie das Ladegerät an das Stromnetz an (die Betriebsanzeige-LEDs auf der Seite des Ladegeräts leuchten auf). Das angeschlossene tragbare Gerät wird geladen. Überprüfen Sie Ihr tragbares Gerät einfach auf den Ladezustand.

Die 4 LEDs an der Vorderseite des Ladegeräts zeigen an, dass der integrierte Akku lädt. Die LEDs erlöschen, wenn der Ladevorgang beendet ist.

Verwendung des Akkus

- B) Wenn nicht an das Netz angeschlossen (z. B. für den Einsatz unterwegs):
- Entfernen Sie das USB-Kabel und drücken Sie START/CHECK, um den Ladezustand des integrierten Akkus zu überprüfen (4 LEDs leuchten bei 100%, 3 bei 75% usw.)
 - Schließen Sie Ihr tragbares Gerät an und drücken Sie START/CHECK, um es zu laden.

Problem & Lösung

- WENN der Multi Charger nicht ordnungsgemäß arbeitet, prüfen Sie bitte:
- das zu ladende tragbare Gerät eine max. Eingangsspannung von 5,6 Volt GS besitzt und weniger als 500 mA aufnimmt.
 - Ob Ladegerät, Stecker und tragbare Geräte richtig angeschlossen sind.
 - Ob der richtige Stecker angeschlossen ist. Siehe Geräteliste auf der Verpackung.
 - sich keine Fremdkörper an den Anschlüssen befinden.
 - das tragbare Gerät und dessen Batterie ordnungsgemäß arbeiten.
- C) **ZURÜCKSETZEN:** Trennen Sie das Ladegerät vom Netz und trennen Sie das tragbare Gerät. Drücken Sie dann mit Hilfe einer Büroklammer RESET.

Zusätzliche Anschlussstecker und weitere Informationen finden Sie unter www.oneforall.com oder wenden Sie sich an unseren Kundendienst: ofahelp@uebv.com

| | |
|---------------|---------------|
| • Deutschland | : 06966984962 |
| • Österreich | : 01790876064 |
| • Schweiz | : 0443420449 |
| • Luxemburg | : 4066615632 |

Français

Installation

Veillez à lire les consignes de sécurité avant utilisation

A) Faites glisser la prise électrique appropriée en place.

1. Sélectionnez l'embout correspondant à votre appareil portatif.
2. Branchez l'embout sur le câble USB.
3. Branchez le câble USB sur le chargeur.
4. Branchez l'appareil portatif sur l'embout.

5. Branchez le chargeur sur le secteur (la DEL témoin d'alimentation sur le côté du chargeur s'allume). L'appareil portatif connecté est chargé. Vérifiez simplement l'état de charge de votre appareil portatif.

Les 4 DEL à l'avant du chargeur indiquent que le bloc d'alimentation intégré se charge. Les DEL s'éteignent lorsque la charge est complète.

Utilisation du bloc d'alimentation

- B) Lorsqu'il n'est pas connecté au secteur (par exemple en extérieur):
- Débranchez le câble USB et appuyez sur START/CHECK pour contrôler l'état de la batterie du bloc d'alimentation intégré (4 DEL s'allument pour une charge à 100%, 3 pour 75%, etc.)
 - Branchez votre appareil portatif puis appuyez sur START/CHECK pour démarrer sa charge.

Résolution des problèmes

- Si le chargeur ne fonctionne pas correctement, vérifiez :
- que l'appareil portatif à charger a une tension maximale d'entrée de 5,6 volts CC et consomme moins de 500 mA.
 - que la prise électrique, le chargeur, le câble USB, l'embout et l'appareil portatif sont correctement branchés.
 - que le bon embout de charge est connecté. Consultez la liste des appareils sur l'emballage.
 - que le câble USB et les embouts de charge fournis sont utilisés.
 - que les connecteurs ne sont pas bouchés.
 - que l'appareil portatif et sa batterie fonctionnent correctement.

C) **RÉINITIALISATION :** Débranchez le chargeur du secteur et débranchez l'appareil portatif puis appuyez sur RESET avec un trombone pour réinitialiser le chargeur.

Pour acheter des embouts supplémentaires ou pour plus d'informations, visitez www.oneforall.com (ofahelp@uebv.com)

| | |
|--------------|--------------|
| • France | : 0173036536 |
| • Belgique | : 022750851 |
| • Suisse | : 0443420449 |
| • Luxembourg | : 4066615632 |

Español

Instalación

Asegúrese de leer las instrucciones de seguridad antes del uso

A) Coloque el enchufe adecuado en su lugar correspondiente.

1. **Seleccione el terminal de carga correspondiente a su dispositivo portátil.**
2. **Conecte el terminal al cable USB.**
3. **Conecte el cable USB al cargador.**
4. **Conecte el dispositivo portátil al terminal.**

5. **Inserte el cargador en un enchufe conectado a la corriente eléctrica (el LED indicador de energía en el lado del cargador se iluminará).** El dispositivo portátil conectado se está cargando. Sólo tiene que comprobar el estado de carga en su dispositivo portátil.

Los 4 LED situados en la parte frontal del cargador indican que la batería integrada se está cargando. Los LED se apagarán cuando el dispositivo esté completamente cargado.

Cómo utilizar el pack cargador

- B) Cuando no esté conectado a la corriente eléctrica (por ejemplo, para uso en exteriores):
- Por favor, desconecte el cable USB y presione START/CHECK para comprobar el estado de la batería del pack cargador integrado (Los 4 LED iluminados indican que la carga es del 100%, 3 del 75% etc...)
 - Por favor, conecte su dispositivo portátil y presione START/CHECK para comenzar a cargar su dispositivo portátil.

Resolución de problemas

Si el cargador no funciona correctamente, por favor, compruebe:

- *Que el dispositivo portátil se haya cargado con un voltaje máximo de entrada de 5,6 voltios CC y que consume menos de 500 mA.*
- *Si el enchufe, cargador, cable USB, terminal de carga y dispositivo portátil están conectados correctamente.*
- *Si el terminal de carga adecuado está conectado. Ver lista de dispositivos en el embalaje.*
- *Si se han utilizado el cable USB y los terminales de carga suministrados.*
- *Si los conectores no contienen materiales que los obstruyan.*
- *Si el dispositivo portátil y su batería funcionan correctamente.*

C) RESETEO: Desenchufe el cargador de la corriente y desconecte el dispositivo portátil, a continuación presione RESET utilizando un clip para resetear el cargador.

Para adquirir terminales adicionales o si necesita más información, visite www.oneforall.com o póngase en contacto con nuestro Servicio de Atención al Cliente ofahelp@uebv.com

• España : 917873180

Português

Instalação

Certifique-se que lê as instruções de segurança antes de usar

A) Insira a tomada eléctrica apropriada no devido local.

1. **Selecione o terminal correspondente ao seu dispositivo portátil.**
2. **Ligue o terminal ao cabo USB.**
3. **Ligue o cabo USB ao carregador.**
4. **Ligue o dispositivo portátil ao terminal.**

5. **Ligue o carregador à rede eléctrica (o LED indicador de potência no lado do carregador vai acender).** O dispositivo portátil ligado está a ser carregado. Basta verificar o estado de carregamento do seu dispositivo portátil.

Os 4 LEDs na parte da frente do carregador indicam que a unidade de alimentação integrada está a carregar. O LED desliga-se quando estiver completamente carregado.

Utilizar ao carregador

- B) Quando não está ligado à rede eléctrica (por ex. para uso no exterior):
- desligue o cabo USB e pressione START/CHECK para verificar o estado da bateria da unidade de alimentação integrada (4 luzes LED para 100% de carga, 3 para 75% etc...)
 - ligue o seu dispositivo portátil e pressione START/CHECK para começar a carregar o seu dispositivo portátil.

Resolução de Problemas

SE o multi carregador não funcionar correctamente por favor verifique:

- *Se o dispositivo portátil por carregar possui uma tensão máx. de entrada de 5.6 Volt DC e consome menos de 500 mA.*
- *Se o carregador, as pontas e os dispositivos portáteis estão Correctamente ligados.*
- *Se a ponta apropriada está ligada. Veja a lista de dispositivos Na embalagem.*
- *Si se han utilizado el cable USB y los terminales de carga suministrados.*
- *Si los conectores no contienen materiales que los obstruyan.*
- *Si el dispositivo portátil y su batería funcionan correctamente.*

C) REINICIAR: Retire a tomada do carregador da rede eléctrica e desligue o dispositivo portátil; de seguida pressione RESET (REINICIAR), utilizando um clipe para reiniciar o carregador.

Para comprar pontas adicionais ou para mais informações visite www.oneforall.com (e-mail: ofahelp@uebv.com)

• Portugal : 211203555

Italiano

Installazione

Prima dell'uso leggere le istruzioni di sicurezza

A) Inserire la spina elettrica appropriata.

1. **Selezionare lo spinotto corrispondente al dispositivo portatile.**
2. **Collegare lo spinotto al cavo USB.**
3. **Collegare il cavo USB al caricabatteria.**
4. **Collegare il dispositivo portatile allo spinotto.**

5. **Collegare il caricabatteria alla rete elettrica (l'indicatore di accensione LED posto sul lato del caricabatteria si illumina).** Il dispositivo portatile connesso viene ricaricato. Per verificare lo stato di ricarica è sufficiente controllare il dispositivo portatile.

I 4 LED sul lato frontale del caricabatteria indicano che il gruppo batteria integrato è in fase di ricarica. Il LED si SPERGE una volta completata la ricarica.

Utilizzare la batteria

- B) In assenza di connessione alla rete elettrica (es. per l'utilizzo all'aperto).
- scollegare il cavo USB e premere START/CHECK per controllare lo stato del gruppo batteria integrato (4 LED accesi indicano carica al 100%, 3 al 75% ecc.)
 - collegare il dispositivo portatile e premere START/CHECK per avviare la ricarica del dispositivo portatile.

Eliminazione guasti

SE il caricabatteria multiplo non funziona correttamente si prega di controllare:

- *che il dispositivo portatile da caricare abbia una tensione di ingresso massima pari a 5.6 Volt DC e consumi meno di 500 mA;*
- *se il caricabatteria, gli spinotti e i dispositivi portatili sono correttamente collegati;*
- *se è inserito lo spinotto corretto. Consultare l'elenco dispositivi sull'imballaggio.*
- *se i connettori non contengono materiali che ostruiscono;*
- *se il dispositivo portatile e la relativa batteria funzionano correttamente.*

C) RESET: scollegare il caricabatteria dalla rete elettrica e resettare il dispositivo portatile, quindi premere RESET utilizzando una graffetta per resettare il caricabatteria.

Per acquistare spinotti supplementari e per ulteriori informazioni consultare il sito www.oneforall.com o il nostro Servizio Clienti ofahelp@uebv.com

• Italia : 0248296093
• Svizzera : 0443420449

Nederlands

Installatie

Lees vóór het gebruik de veiligheidsinstructies

A) **Schuif de geschikte stekker op zijn plaats.**

1. **Selecteer de juiste tip voor uw draagbare apparaat.**
2. **Bevestig de aansluiting aan de USB-kabel.**
3. **Sluit de USB-kabel aan op de lader.**
4. **Sluit het draagbare apparaat aan op de tip.**
5. **Sluit de lader aan op de netvoeding (de voedingsindicatielampjes aan de zijkant van de lader gaan branden).** Het aangesloten draagbare apparaat wordt opgeladen. U kunt de oplaadstatus van uw draagbare apparaat eenvoudig controleren.

De 4 LED lampjes op de voorkant van de lader geven aan dat de geïntegreerde powerpack wordt opgeladen. De LED's gaan UIT als de power pack volledig is opgeladen.

De powerpack gebruiken

- B) Als deze niet is aangesloten op de netvoeding (bijvoorbeeld bij gebruik buiten):
- koppel de USB-kabel los en druk op START/CHECK om de batterijstatus van de geïntegreerde powerpack te controleren (4 LED's bij 100% opgeladen, 3 bij 75%, enz.)
 - sluit uw draagbare apparaat aan en druk op START/CHECK om uw draagbare apparaat op te laden.

Probleem oplossen

Als de multilader niet goed functioneert, controleer u het volgende:

- *of het draagbare apparaat dat moet worden opgeladen, een max. ingangsspanning heeft van 5,6 VDC en minder verbruikt dan 500 mA.*
- *of de lader, aansluitingen en draagbare apparaten goed zijn bevestigd.*
- *of de juiste aansluiting is gebruikt. Zie de apparatenlijst op de verpakking.*
- *of de connectors geen belemmerende materialen bevatten.*
- *of het draagbare apparaat en de batterij goed functioneren.*

C) RESET: Koppel de lader los van de netvoeding en koppel het draagbare apparaat los. Druk vervolgens met een paperclip op RESET om de lader te resetten..

Ga voor het aanschaffen van extra aansluitingen of voor meer informatie naar www.oneforall.com (e-mail: ofahelp@uebv.com)

• Nederland : 0205174790
• België : 022750851
• Luxemburg : 4066615632

Dansk

Installation

Læs sikkerhedsinstruktionerne før brug

A) Sæt det rigtige strømtik i.

1. **Vælg stikket, der passer til dit bærbare apparat.**
2. **Kobl stikket til USB-ledningen.**
3. **Kobl USB-ledningen til laderen.**
4. **Kobl det bærbare apparat til stikket.**
5. **Sæt laderen i en stikkontakt (LED'erne på siden af laderen begynder at lyse).** Nu oplades det tilkoblede bærbare apparat. Du kan tjekke, hvor meget dit bærbare apparat er ladet op.

De 4 LED'er foran på laderen angiver, at batteriet lades op. LED slukkes, når apparatet er ladet helt op.

Brug af batteriet

- B) Når den ikke er tilsluttet lysnetet (f.eks. udendørs).
- tag USB-ledningen ud og tryk på START/CHECK for at kontrollere batteriets status (4 LED'er lyser for 100% opladning, 3 for 75% osv.)
 - tilkobl det bærbare apparat og tryk på START/CHECK for at starte opladningen af dit bærbare apparat.

Fejlfinding

Hvis multiladeren ikke fungerer korrekt, kontrolleres:

- *at det bærbare apparat, der skal lades op, har en max. indgangsspanning på 5,6 Volt jævnstrøm og forbruger mindre end 500 mA.*
- *Om oplader, stik og bærbare apparater er tilsluttet korrekt.*
- *Om der er brugt korrekt stik. Se listen med apparater på emballagen.*
- *Om der er blokerende materialer i forbindelserne.*
- *Om det bærbare apparat og batteriet der fungerer korrekt.*

C) RESET: Tag stikket til laderen ud af stikkontakten, frakobl det bærbare apparat og tryk derefter på RESET ved at bruge en paperclips for at resette laderen.

Med hensyn til køb af ekstra stik eller yderligere information henvises der til www.oneforall.com (e-mail: ofahelp@uebv.com)

• Danmark : +45 4434 0811 (8:30 - 16:00)

Norsk

Installasjon

Les vennligst sikkerhetsinstruksene før bruk

A) Skyv det riktige støpselet på plass.

1. **Velg pluggen som passer til ditt bærbare apparat.**
2. **Koble pluggen til USB-ledningen.**
3. **Koble USB-ledningen til laderen.**
4. **Koble det bærbare apparatet til pluggen.**
5. **Sett laderen i en stikkontakt (lysdiodene på siden av laderen lyser og angir at den er på).** Det tilkoblede bærbare apparatet blir ladet. Kontroller ladetilstanden til det bærbare apparatet.

De 4 lysdiodene på laderens forside viser at den integrerte Power Pack lader. Lysdioden slås AV når den er helt ladet.

Bruk av Power Pack

- B) Når apparatet ikke er koblet til strømmettet (f.eks. ved utendørs bruk):
- Frakoble USB-ledningen og trykk START/CHECK for å kontrollere batteristatusen til den integrerte Power Pack (4 dioder lyser ved 100 % ladning, 3 ved 75 % osv.)
 - Tilkoble det bærbare apparatet og trykk START/CHECK for å lade apparatet.

Feilsøking

HVIS multiladeren ikke fungerer som den skal, må man kontrollere:

- *At det bærbare apparatet som skal lades har en maks. inngangsspenning på 5,6 Volt likespenning og bruker mindre enn 500 mA strøm.*
- *At laderen, pluggene og apparatene er riktig tilkoblet.*
- *At den riktige pluggen er tilkoblet. Se listen over apparater på emballasjen.*
- *At pluggen ikke inneholder bønn e.l. som forhindrer kontakt.*
- *At det bærbare apparatet og det batteri virker som de skal.*

C) RESET: Trekk laderen ut av stikkontakten og frakoble det bærbare apparatet, og trykk deretter på RESET med en binders slik at laderen resettes.

For kjøp av ekstra pluggen eller ekstra informasjon, se www.oneforall.com (e-mail: ofahelp@uebv.com)

Svenska

Installation

Läs säkerhetsanvisningarna noga innan apparaten tas i bruk

A) Sätt i rätt stickkontakt i apparaten.

1. **Välj den kontakt som överensstämmer med din bärbara apparat.**
2. **Anslut kontakten till USB-sladden.**
3. **Anslut USB-sladden till laddaren.**
4. **Anslut den bärbara apparaten till kontakten.**
5. **Sätt i laddaren i ett eluttag (kontrolllampan på sidan av laddaren tänds).** Den bärbara apparaten laddas nu upp. Det är enkelt att kontrollera hur långt uppladdningen kommit:

De fyra kontrolllamporna på framsidan visar att din Power Pack-laddare håller på att laddas upp. Kontrolllamporna släcks när laddningen är klar.

Använda din Power Pack

- B) Användning utan eluttag (t.ex. utomhus).
- Ta bort USB-sladden och tryck på START/CHECK för att kontrollera om Power Pack-laddarens batteri är tillräckligt uppladdat (4 kontrollampor betyder att uppladdningen är 100%, 3 lampor 75% osv.)
 - Anslut din bärbara apparat och tryck på START/CHECK för att påbörja uppladdningen.

Felsökning

Om multiladdaren inte fungerar korrekt, kontrollera:

- *den bärbara apparat som ska laddas upp har en max. inngångsspanning på 5,6 volt och en förbrukning på mindre än 500 mA.*
- *att laddaren, kontakterna och de bärbara apparaterna har anslutits korrekt.*
- *att rätt kontakt används. Se apparatlistan på förpackningen.*
- *uttagen/kontakterna inte innehåller skräp eller andra hindrande föremål.*
- *den bärbara apparaten och dess batteri fungerar korrekt.*

C) ÅTERSTÄLLNING: Ta bort laddaren från eluttaget och ta bort den bärbara apparaten, tryck sedan på RESET med hjälp av ett gem.

För fler köptips eller övrig information, besök www.oneforall.com (e-mail: ofahelp@uebv.com)

Suomi

Asennus

Lue turvaohjeet ennen laturin käyttöä

A) **Työnnä oikea pistokesovitin paikoilleen.**

1. **Valitse kannettavaan laitteeseesi sopiva latauskärki.**
2. **Liitä latauskärki USB-johtoon.**
3. **Liitä USB-johto laturiin.**
4. **Liitä latauskärki kannettavaan laitteeseen.**
5. **Kytke laturi pistorasiaan. (Virran LED-merkkivalot laturin sivulla syttyvät.)** Laturiin kytketty kannettava laite latautuu nyt. Tarkasta latautuminen suoraan kannettavasta laitteesta.

Neljä LED-merkkivaloa laturin etuseinässä osoittavat, että sisänrakennettu matkalaturi latautuu. Valot sammuvat, kun laturi on täynnä.

Matkalaturin käyttö

- B) Kun laturia ei ole kytketty verkkovirtaan (esim. ulkona)
- irrota USB-johto ja tarkasta sisänrakennetun matkalaturin lataus painamalla START/CHECK-painiketta (4 merkkivaloa = täysi lataus, 3 valoa = 75 %, jne.)
 - liitä kannettava laitteesi laturiin ja aloita lataus painamalla START/CHECK-painiketta.

Ongelmatilanteet

Jos laturi ei toimi kunnolla, tarkasta että

- *ladattavan kannettavan laitteen maksimioitojännite on 5,6 V DC ja virrankulutus enintään 500 mA.*
- *laturi, kärjet ja ladattavat laitteet on kytketty oikein käytät oikeanlaista latauskärkeä – katso pakkauksessa olevaa laiteluetteloa.*
- *liittimen väliin ei ole joutunut laitteen toimintaa häittäviä materiaaleja.*
- *kannettava laite ja sen akku ovat kunnossa.*

C) PALAUTUS ALKUTILAAN: Ota laturi irti pistorasiasta ja irrota kannettava laite. Palauta laturi alkutilaan painamalla RESET-painiketta paperiliittimen avulla.

Jos tarvitset uusia kärkiä tai lisätietoja, tutustu sivustoomme www.oneforall.com (e-mail: ofahelp@uebv.com)

• Suomi : 0800-9-0323

